

# JOURNAL DE PRODUCTION

Appuyer sur F4 pour retirer le HUD au moment de faire des captures d'écran. Ceci dit, les captures d'écran prises à partir du jeu sont nettement supérieures, elles sont mieux cadrées et toujours de la même manière. Il est important de zoomer à 100% avant de les prendre, sinon la qualité est assez médiocre et le résultat est pixelisé quand on l'agrandit.

Technique du pochoir : préparer l'inscription des lettres avec des planchers de bois; on peut creuser la terre sans abîmer les contours, il faut ensuite enlever les planches mais ça évite les erreurs et ça permet de calculer les espaces à combler

Pour faciliter l'étape de planter les graines, les mettre dans l'ordre des lettres à remplir dans son inventaire.

Sauter les jours de pluie afin d'obtenir une uniformité visuelle dans les captures d'écran.

## DOUBLES OBÈLES

Consignes :

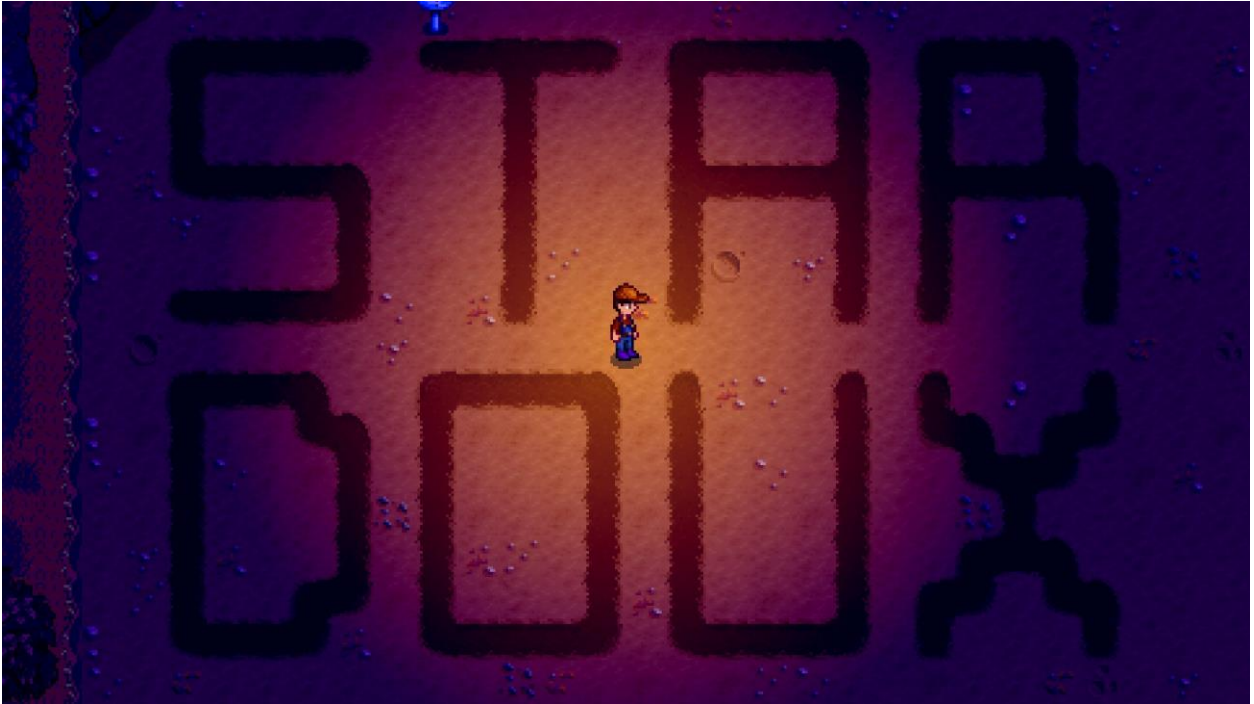
- Se tenir à l'extérieur de l'espace de cultivation afin de ne pas faire interférence ou tache dans la capture d'écran.
- Idéalement, ne pas utiliser d'engrais parce que ça fait sauter des étapes de la croissance de la plante
- Prendre la capture d'écran AVANT d'arroser les plantes.

## STARDOUX

Grid 5 large par 7 long

Prévoir des *scarecrows* pour protéger les plantes pendant la maturation mais les retirer pendant les captures d'écran.

Faire des captures d'écran à chaque jour pour les présenter en *time-lapse* ensuite?



#### Préparation:

- M'assurer d'avoir tous les items requis (fertiliseur, graines des plantes, outils, et aliments pour avoir l'énergie)
- C'est plus simple de mettre les graines dans l'ordre qu'on compte utiliser
- Nettoyer complètement l'emplacement.
- Compter le nombre de graines requises par lettres
- Ne pas faire d'erreur en creusant le terrain pour mettre les graines! - TECHNIQUE DU POCHOIR : mettre des *pathways* permanents autour, de manière à guider le creusage des lettres? Mais ça impliquerait aussi de les retirer ensuite?
- en passant, enlever le pochoir ça prend toute la mautadine de journée, faut le faire à deux pour avoir des captures d'écran *clean*.
- Je me demande aussi si utiliser les arrosoirs quand Max est pas là est viable, ça va rendre la terre d'une couleur différente. Je me suis compromis dans ma première version estivale de Tempus Fugit en tout cas...

#### Spring plan :

- S = 19 ESPACES (Garlic, 4 jours de croissance) - Pierre
- T = 11 ESPACES (parsnip, 4 jours de croissance) - Pierre
- A = 20 ESPACES (Kale, 6 jours de croissance) - Pierre
- R = 19 ESPACES (Potato, 6 jours de croissance) - Pierre
- D = 20 ESPACES (Tulipe, 6 jours de croissance) -Pierre
- O = 20 ESPACES (Blue Jazz, 7 jours de croissance) - Pierre

U = 17 ESPACES (Strawberry, 8 jours de croissance) - Egg festival

X = 19 ESPACES (Rice, 8 jours de croissance) - Pierre's

Total : 145

Retailles : Green bean, 10 jours de croissance, (Cauliflower, 12 jours de croissance) et  
rhubarbe, 13 jours de croissance) - Oasis (café, 10 jours de croissance) - Traveling cart

Trois scarecrows sont requis pour protéger les plantes : un entre le S et le D, un au  
milieu et un entre le R et le X

## TEMPUS FUGIT

T= 11 espaces - bleuet

E= 19 espaces - maïs

M= 23 espaces - piments forts

P= 17 espaces - poppy

U = 17 espaces - radis

S= 19 espaces - tomate

F= 15 espaces - tournesol

U= 17 espaces - summer spangle

G= 20 espaces - starfruit

I = 15 espaces - chou rouge

T = 11 espaces - melon

Six scarecrows sont requis pour protéger l'installation : un sous le T et un entre toutes  
les autres lettres

## TEMPUS FUGIT version automne

T= 11 espaces - bok choy

E= 19 espaces - wheat

M= 23 espaces - eggplant

P= 17 espaces - beet

U = 17 espaces - amaranth

S= 19 espaces - cranberry

F= 15 espaces - tournesol

U= 17 espaces - artichoke

G= 20 espaces - yam

I = 15 espaces - fairy rose

T = 11 espaces - pumpkin

STARDOUX version automne :

S = 19 ESPACES  
T = 11 ESPACES  
A = 20 ESPACES  
R = 19 ESPACES  
D = 20 ESPACES  
O = 20 ESPACES  
U = 17 ESPACES  
X = 19 ESPACES

## ASSIDÛMENT/ASSIS DÛMENT

S'ASSURER D'EMBARRER LES ANIMAUX DANS LEURS CHEPELS AFIN QU'ILS NE VIENNENT PAS COMPROMETTRE LES CAPTURES D'ÉCRAN.

Pochoir à deux vitesses : l'emplacement des lettres en pierre, le pochoir en bois. Ça va me permettre de préparer l'installation sur deux jours

Pas d'engrais cette fois, et plantation des graines étalée sur 5 jours pour vraiment étirer l'apparition du résultat.

Je peux tout simplement reprendre la séquence des plantes de Tempus Fugit en retirant deux lettres; je dois retourner voir ce qui est le plus beau résultat avant de prendre une décision.

Hypothèse : je dois faire le calcul, mais ça pourrait être drôle de faire surgir l'accent circonflexe une fois le mot complété, avec des plantes de couleur rouge.

A = 20 espaces - red cabbage - 9 jours -  
S = 19 espaces - melon - 12 jours -  
S = 19 espaces - hot pepper - 5 jours -  
I = 15 espaces - blueberry - 13 jours -  
D = 20 espaces - Summer Spangle - 8 jours -  
U = 17 espaces - Poppy - 7 jours - M  
M = 23 espaces - Tomato - 11 jours -  
E = 19 espaces - Corn - 14 jours -  
N = 20 espaces - Sunflower - 8 jours -  
T = 11 espaces - Starfruit - 13 jours -  
^ = 3 espaces - radish - 6 jours -

## **DOUBLE OBÈLE**

Total : 44 espaces

Toujours faire la capture d'écran à partir du même endroit pour permettre un timelapse : à gauche du solarium, à distance égale entre le coffre et la plante.

Le résultat avec les ancient seeds est un peu poche, je dois dire.